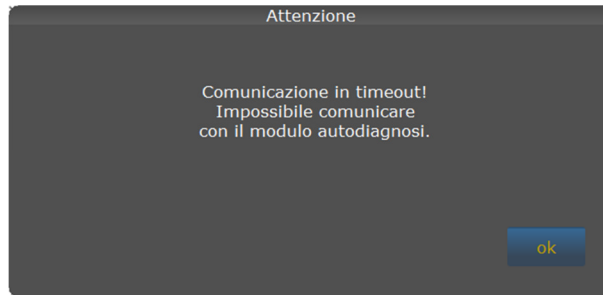
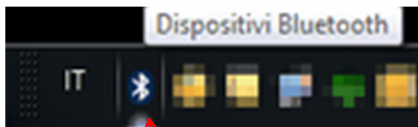


Non comunica con il PC (Bluetooth)



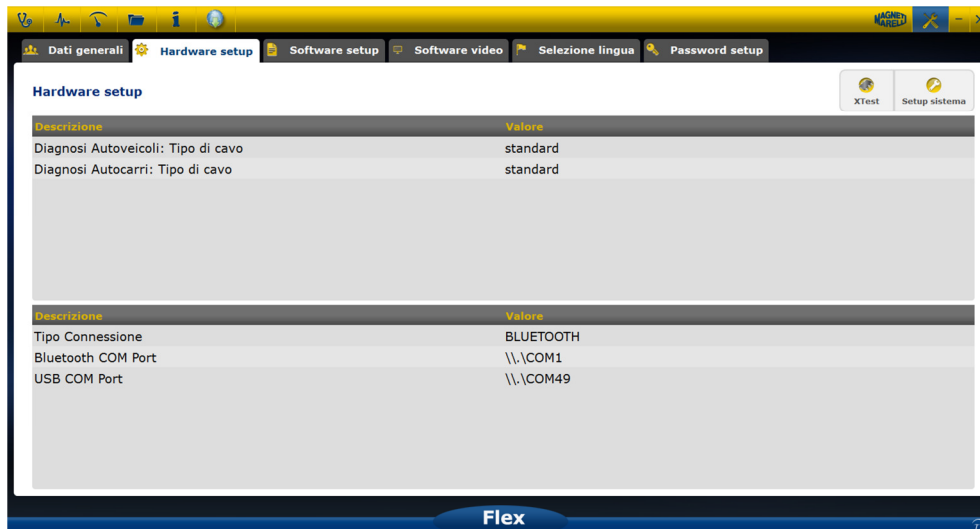
Se sullo schermo del PC compare un messaggio come quello della figura, significa che il modulo **Bluetooth non sta comunicando** con il computer.



Verificare per prima cosa di avere attivato il Bluetooth nel computer, di solito compare un'icona con il simbolo nell'area con le notifiche (in basso a destra).

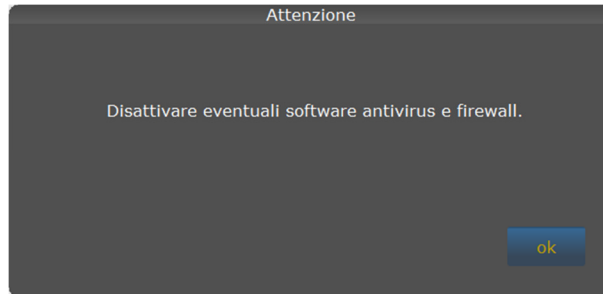
Come faccio a sapere quale porta usare? Leggere il documento: Verifica delle porte utilizzate.pdf

Come posso configurare il Bluetooth? Leggere il documento: Configurazione Bluetooth.pdf

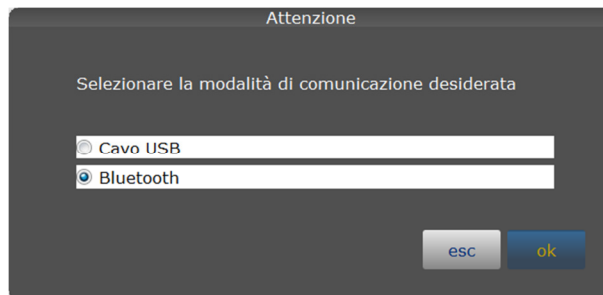


In seguito controllare andando nelle impostazioni del programma che sia attivata su **“Configurazione”** la voce **“Bluetooth”** e nella riga sottostante deve essere presente la relativa Porta **“COMx”**.

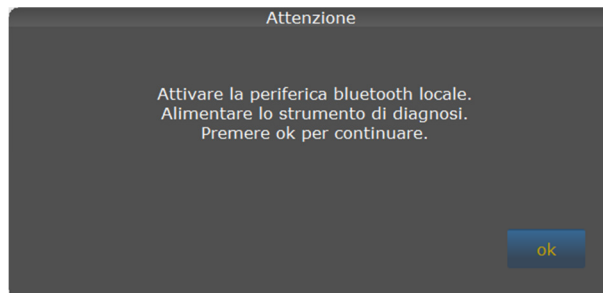
Se non sono presenti queste impostazioni selezionare in alto a destra l'icona di **“Setup sistema”**.



Disattivare questi software perché possono compromettere la corretta configurazione. Proseguire con **“OK”**.



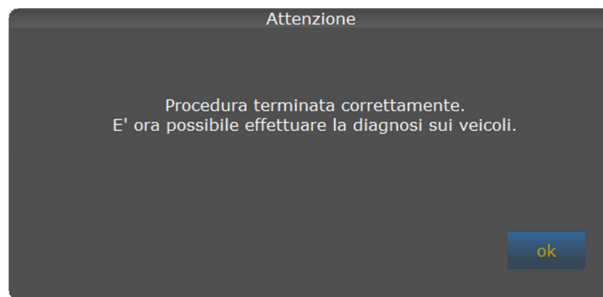
Selezionare **“Bluetooth”** e proseguire con **“OK”**.



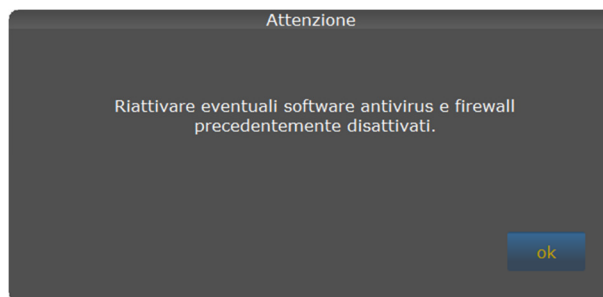
Proseguire con **“OK”**.



Apparirà questa finestra di ricerca dell'attrezzatura, dopo una breve attesa apparirà la scritta **"FLEX_XXXX[...]
pairing..."**



Proseguire con **"OK"**.



Proseguire con **"OK"**.

A questo punto troverete nella finestra delle impostazioni la Porta COM assegnata al vostro strumento.

Operazione completata